

誌上クラス会 京王建設株式会社 OB会だより 訪問日 6月21日

関東緑土会 小林哲男（昭和47年卒業）

今回の誌上クラス会は、関東緑土会 中山幹事のご紹介で同期の昭和53年卒業のくりはら寺門さんが勤務されている「京王建設株式会社」を訪問しコミュニケーションを行いました。

訪問者は関東緑土会 船越顧問・中山幹事・小林の3名です。

今回は寺門さん（昭和53年卒業）、南さん（昭和62年卒業）、川崎さん（平成4年卒業）の3名のOBの皆さんとコミュニケーションが出来ました。

南さんには会社を紹介したリーフレット「COMPANY PROFILE 京王建設株式会社」「会社概要 京王建設株式会社」を提供して頂き、京王建設株式会社と緑土会会員・同窓の現状についてご説明を受けました。

川崎さんは「京王電鉄株式会社」からの出向で、南さんの後輩が退職した関係で南さんが一番若いとお聞きしました。東京都市大学の後輩の入社を切望されていました。

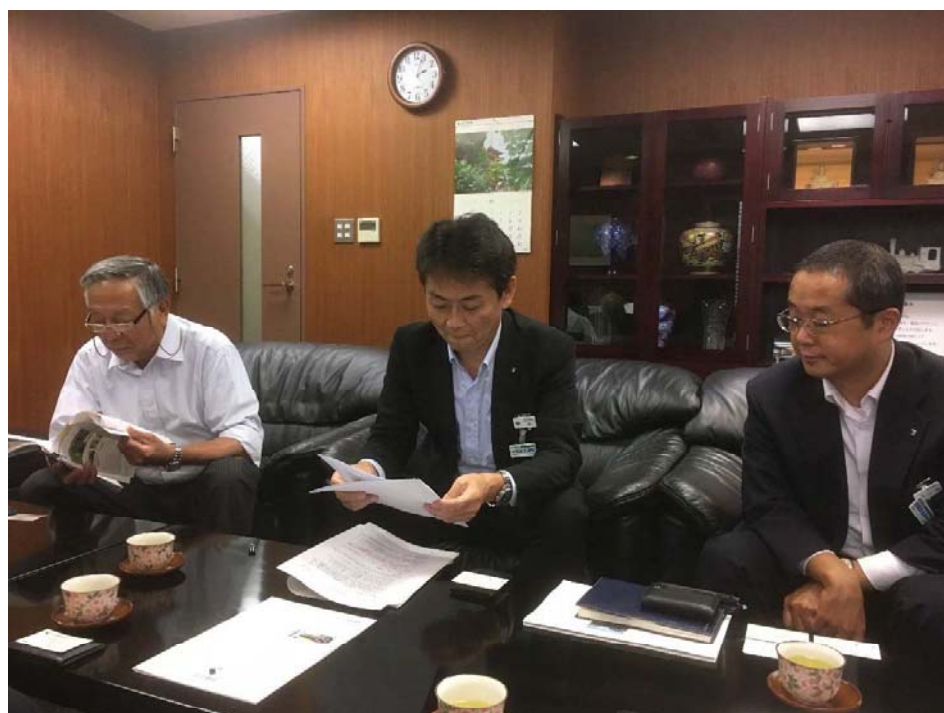
今回の訪問では、緑土会のホームページの検索の仕方を説明し、ホームページの紹介を通じて「緑土会活動の現状」「緑土会会員との相互コミュニケーション」の重要性を具体的にご説明しご理解を得ました。

1時間ほどお忙しい中時間を頂きましたが「関東緑土会」からは「11月の緑土会総会への出席依頼」「りよくど・関東緑土会だより」への記事の提供依頼「緑土会活動への積極的な参加」など緑土会活動の活性化への協力をお願いし終了しました。

京王線府中駅に近い京王府中2丁目ビル



左より 寺門さん（昭和53年卒業）、南さん（昭和62年卒業）、川崎さん（平成4年卒業）





左より 南さん（昭和62年卒業）、川崎さん（平成4年卒業）





船越顧問、中山幹事、寺門さん

添付資料

- 1、COMPANY PROFILE 京王建設株式会社
- 2、会社概要 京王建設株式会社



京王建設株式会社

土木本部 工事統括部
工務課

寺 門 聰

〒183-0055 東京都府中市府中町2丁目1番地の14
TEL. 042-336-7329 FAX. 042-335-5888
E-mail : terakado@keio-const.co.jp

KEIO

あなたと あたらしい あしたへ — 京王グループ



京王建設株式会社

取締役
土木本部 工事統括部長

南 達 也

技術士（建設部門）
コンクリート診断士

〒183-0055 東京都府中市府中町2丁目1番地の14
TEL. 042-336-7329 FAX. 042-335-5888
E-mail : minami@keio-const.co.jp

KEIO

あなたと あたらしい あしたへ — 京王グループ



京王建設株式会社

土木本部
線路施設部長

川 崎 津 良

技術士（建設部門）

〒183-0055 東京都府中市府中町2丁目1番地の14
TEL. 042-336-7330 FAX. 042-335-5888
E-mail : tkawasaki@keio-const.co.jp

KEIO

あなたと あたらしい あしたへ — 京王グループ

会社概要

名 称	京王建設株式会社
本 社	東京都府中市府中町2丁目1番地の14 京王府中2丁目ビル
支 店	東京支店 東京都杉並区永福2-56-10 神奈川支店 神奈川県川崎市麻生区黒川603-1
資 本 金	3億円
営 業 品 目	1.建築・土木および軌道工事に関する請負 2.建築・土木および軌道工事に関する設計・工事監理 3.都市開発における総合計画の立案・設計および工事監理 4.測量一般および地質調査 5.造園工事・電気工事・管工事・消防施設工事に関する設計・工事監理および請負 6.建設用資材・機器および機械装置の賃貸および販売 7.不動産の売買・賃貸および仲介斡旋ならびに不動産の管理 8.前各号に付帯する一切の事業
登 録	・建設業許可 平成28年11月11日 国土交通大臣(特・般-28)第9683号 ・建設業の種類 土木工事、建築工事、大工工事、とび・土工工事、 石工事、屋根工事、電気工事、管工事、 タイル・煉瓦・ブロック工事、鋼構造物工事、 舗装工事、塗装工事、内装仕上工事、造園工事、 建具工事、水道施設工事、消防施設工事、 解体工事、左官工事、鉄筋工事、しゅんせつ工事、 板金工事、ガラス工事、防水工事、熱絶縁工事 ・一級建築士事務所登録 東京都知事 第35243号 ・宅地建物取引業者免許 東京都知事 第(11)35841号
主要取引銀行	株式会社 三菱東京UFJ銀行 株式会社 三井住友銀行 株式会社 みずほ銀行 株式会社 八千代銀行

会社沿革

昭和35年 4月 6日	鉄道踏切器材(株)創立
昭和45年10月16日	社名を京王建設(株)に変更
昭和54年 4月 2日	(株)京王技術センターと合併 本社を東京都渋谷区に移転
昭和55年 5月 1日	資本金1億円に増資
昭和58年10月 1日	資本金2億円に増資
平成 3年 4月 1日	資本金3億円に増資
平成 4年 3月 1日	本社を東京都府中市に移転
平成 7年10月 1日	京王ハウジング(株)を合併
平成12年11月 1日	ISO9001認証取得
平成12年11月 1日	東京支店開設
平成15年11月 1日	ISO14001認証取得
平成16年11月 1日	OHSAS18001認証取得
平成21年 2月 1日	神奈川支店開設
平成22年 2月 1日	桜ヶ丘事務所リプレセンター開設
平成22年 4月 6日	創業50周年を迎える
平成23年 4月 1日	多摩営業所開設
平成23年 4月 1日	八王子営業所開設

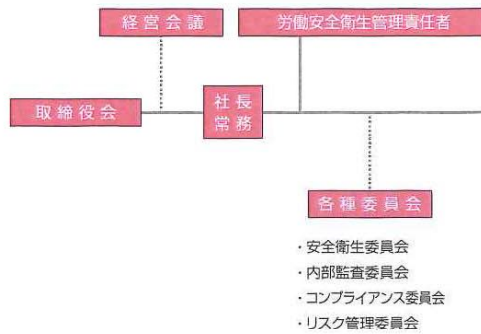
役員

代表取締役	狩野俊昭	取締役	野中昭宏	取締役	前野昌弘	取締役	川島純一
常務取締役	上銘勝史	取締役	中崎晃	取締役	南達也	取締役	番睦
常務取締役	高橋幸浩	取締役	大野靖和	取締役	竹田正邦	監査役	宮島勉
取締役	原崎能光	取締役	福島直樹	取締役	高橋泰三		

従業員数

368名 (2017.7.16現在)

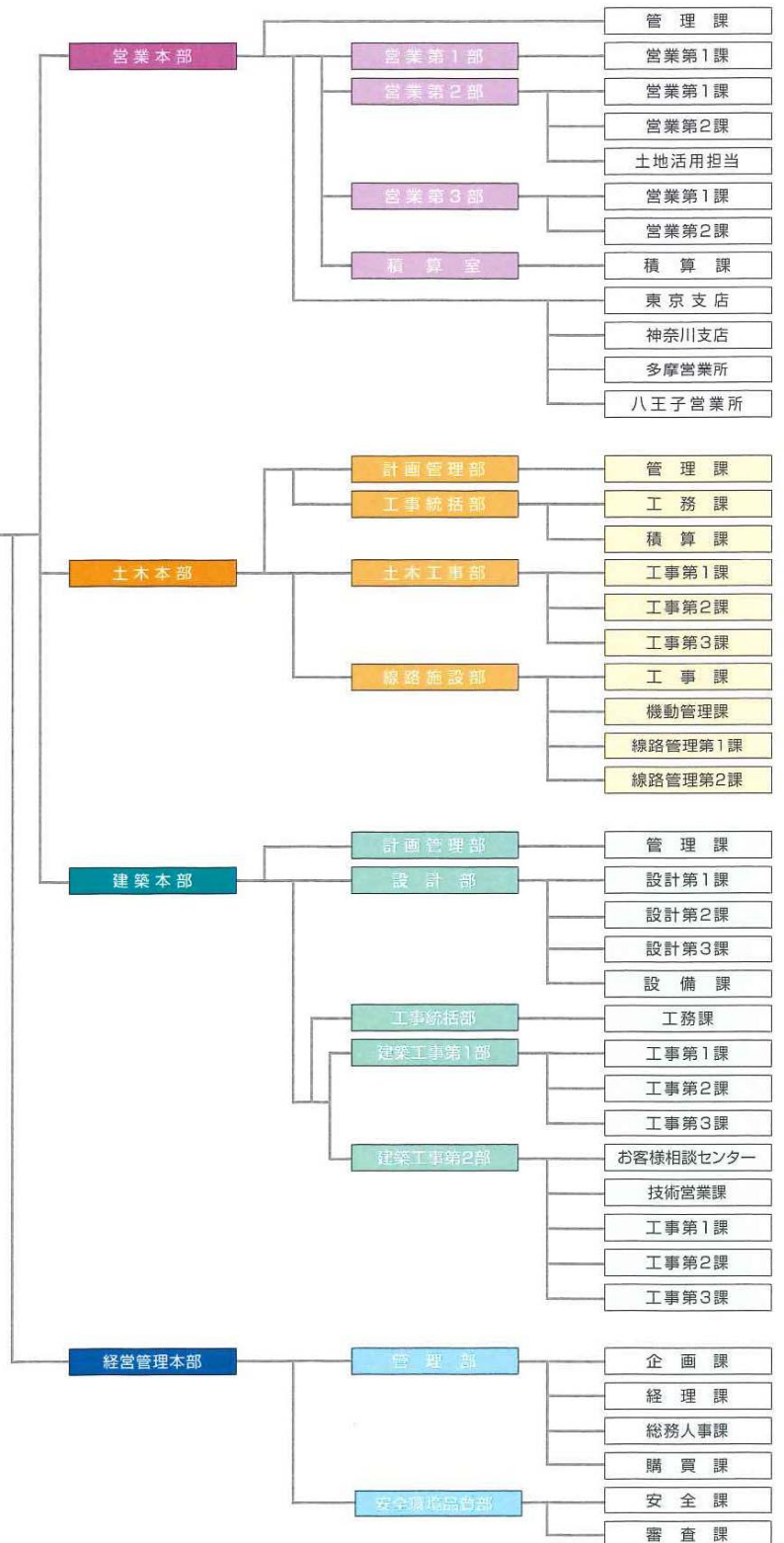
業務組織



公資格

技術士	4名
一級建築士	43名
1級建築施工管理技士	92名
1級土木施工管理技士	71名
1級管工事施工管理技士	7名
1級電気施工管理技士	2名
1級造園施工管理技士	14名
二級建築士	13名
2級建築施工管理技士	4名
2級土木施工管理技士	13名
2級造園施工管理技士	2名
建築設備士	1名
測量士	10名
消防設備士 甲	8名
消防設備士 乙	5名
宅地建物取引士	15名

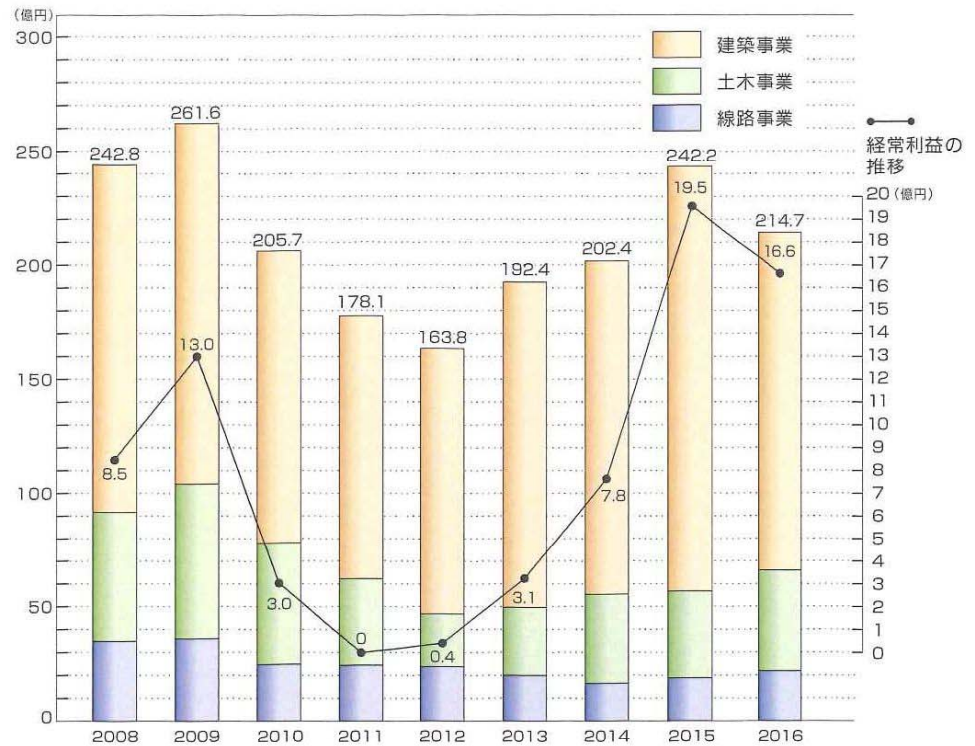
(2017.7.16現在)



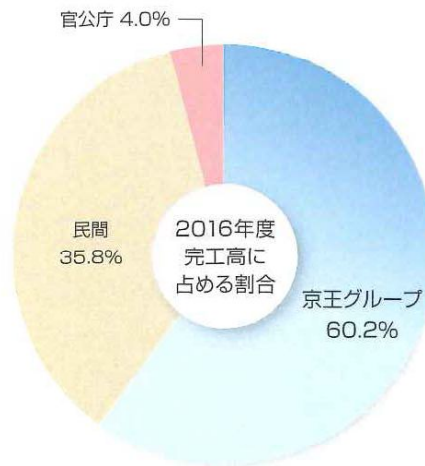
(2017.7.16現在)

完工高・経常利益の推移

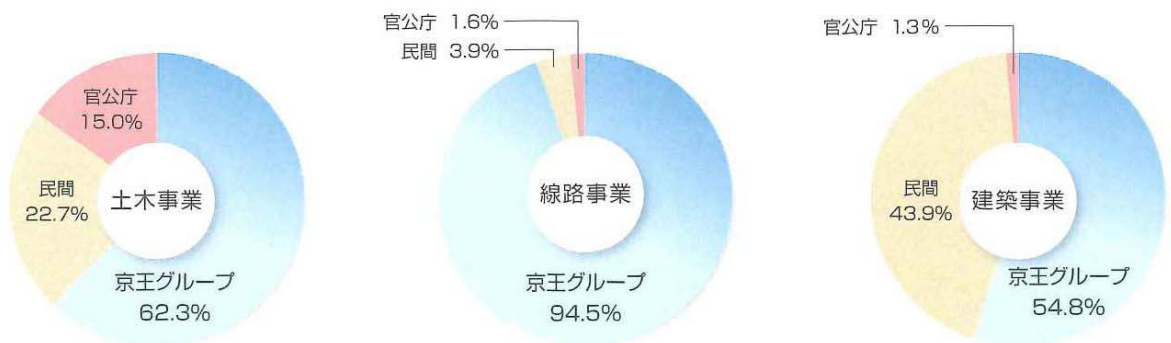
事業別完工高の推移



クライアント構成比



事業別構成比率



C O M P A N Y P R O F I L E



京王建設

グループネットワークに支えられた 情報・技術・ノウハウが 迅速かつ充実したサービスを実現します。

建設・不動産、運輸、流通、レジャー・サービス。京王グループは、幅広いノウハウの蓄積があります。京王建設はこうしたグループ企業各社との密接な連携により、常にお客様のご要望に合わせ、スピーディできめ細やかなサービスをご提供します。すべてのお客様のご満足に応えられるよう、京王グループの総合力で支援していきます。

京王グループ

KEIO Group

京王建設(株)

京王不動産(株)
京王地下駐車場(株)
(株)リビタ
(株)京王設備サービス
京王重機整備(株)
東京特殊車体(株)
(株)京王ITソリューションズ
(株)京王アカウントイング
(株)京王ビジネスサポート
京王ユース・プラザ(株)
(株)京王シンシアスタッフ
(株)京王子育てサポート
京王ウェルシステージ(株)
京王フェアウェルサポート(株)
(株)新東京エリート

(株)京王百貨店

(株)京王ストア
京王書籍販売(株)
(株)京王パスポートクラブ
(株)京王アートマン
京王食品(株)
京王グリーンサービス(株)
(株)エリート
(株)京王友の会

建設・不動産・ その他グループ

運輸 グループ

流通 グループ

レジャー・サービス グループ

京王電鉄(株)

京王電鉄バス(株)
京王バス東(株)
京王バス中央(株)
京王バス南(株)
京王バス小金井(株)
西東京バス(株)
京王自動車(株)
京王運輸(株)
御岳登山鉄道(株)

(株)京王プラザホテル

(株)京王プラザホテル札幌
(株)京王プレッソイン
京王観光(株)
(株)京王エージェンシー
京王レクリエーション(株)
(株)レストラン京王
(株)京王コスチューム
Freshtea Japan(株)

一つひとつの建物には、一つひとつの想いがつまっています。だからこそ、建築した当初だけでなく、その建物が築いていく歴史をも包括した建物づくりにこだわりたいと私たちは考えています。機能性と快適性を調和し、建物のライフサイクルに沿ったサポートをしていくこと。それが真の建設会社であると考えています。

商業・オフィスビル

周辺地域の商圈や交通量など様々な角度からマーケティングを行い、機能性・収益性が高く、かつ入居する方にとっての魅力的な建物を築きます。もちろんテナント募集からメンテナンスまでトータルにサポートします。

マンション・集合住宅

資産の有効活用を図るため、土地のポテンシャルを最大限に活かした企画設計・提携金融機関や公的融資制度の紹介など、事前に十分なコンサルティングを行います。入居者の募集やお引き渡し後の管理業務などについても、京王グループの総合力でサポートします。

福祉・医療・教育施設

地域にお住まいの方々が、すこやかに暮らすことができる社会づくりをサポートするため、確かな施工技術をもとに、高齢者施設や病院、保育園など、安全で質の高い生活環境を提供します。

大規模修繕・リノベーション

ビルやマンションなどの建物や施設の資産価値・競争力を高めるため、その施設に求められている価値と性能を実現し、最小の投資で最大の効果を発揮する工事を実施します。建物を再生するだけでなく、耐震性にも環境にも配慮した安全で快適な施設づくりをご提案します。

コンサルティング

お客様が漠然と抱えているイメージを具体的に実現するため、京王グループの総合力を活かし、企画から建物の生涯コストまでを考慮した事業計画をご提案します。

調査・設計

立地条件、敷地条件、地域特性などについてそれぞれの専門技術スタッフが調査・検討の上で、お客様の希望に沿った建物を設計します。

施工

長年培ってきたノウハウを全ての施工に活かし、安全性・耐久性はもとより、環境面にも十分配慮した建物を提供します。

メンテナンス

企画から施工、アフターフォローまでを建物のライフサイクルととらえ、竣工後もメンテナンスやリニューアルなどの様々なニーズに総合的なフォロー体制で取り組みます。

河川、道路、上下水道。人びとが何気なく通り過ぎていくような場所も、私たちは支えています。建築物のように目立つ存在ではないけれど、人びとの快適な生活環境を守る場所だから。人にも環境にもやさしく快適なものにしたいのです。人と自然環境が気持ちの良い関係を築いていけるように。私たちは環境品質にもこだわった手法を取り入れています。

道路・橋梁

鉄道における技術力は、道路や橋梁にも活かされています。単に安全性を高めるだけでなく、騒音や振動を減らし、地域社会にも十分配慮した工事を心掛けています。また、工事自体の安全性にも細心の注意を払って取り組んでいます。

スポーツ施設

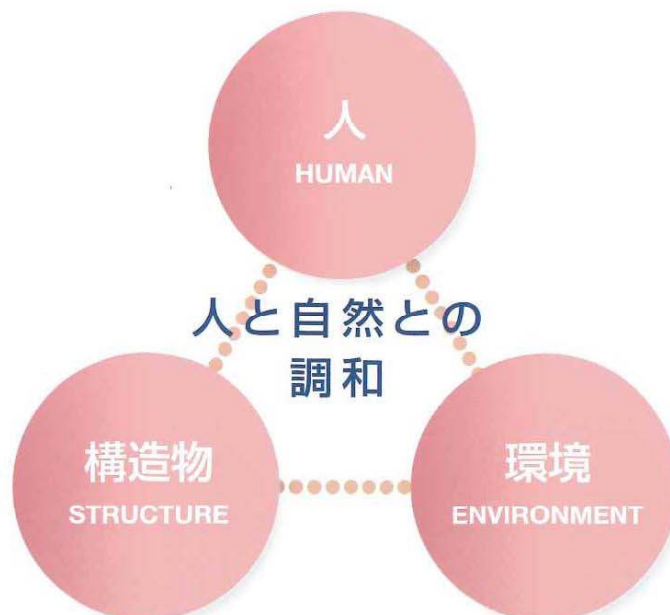
アスリートが力を発揮でき、観戦するすべての人が楽しむことができる、そういう施設造りを私たちは目指しています。堅牢な土台を築くことはもとより、観戦のしやすさ、フィールドでの動きやすさといったことも計算し、使う人にとっても観る人にとっても最適な空間づくりを行っています。

河川・上下水道

限りある水資源。水の循環や治水にも配慮した、高度な生活基盤をつくらなければなりません。ヒートアイランド現象、地盤沈下、濁水、塩水化といった水環境問題を未然に防ぐために、自然への循環や浸水防止など地中の環境整備にも取り組んでいます。

宅地開発

総合的な街づくりは、私たちの社会的責任と位置付け、つねに街並みとの調和や居住性を視野に入れた開発を行っています。そこに住む人びとが円滑にコミュニケーションをとり快適に暮らすことができるよう、綿密な計画のもと施工しています。



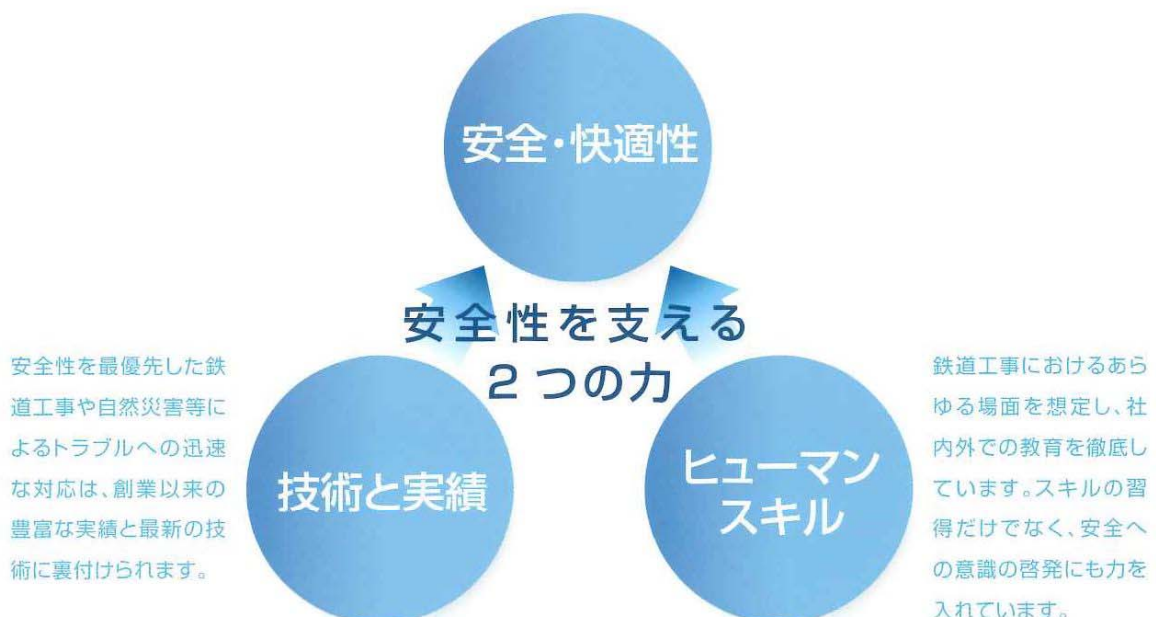
始発から終電まで毎日、私たちが建設した鉄道の上を人びとが移動しています。その数一日に約160万人。それだけに私たちは安全で、より快適な施設づくりに取り組んでいます。耐震補強や高架橋補修などの安全対策工事や、駅舎の橋上化や駅エレベーター設置の快適性向上のためのバリアフリー化改良工事を行っています。また沿線住民の方の住環境に配慮し、周辺道路の混雑緩和のための連続立体交差化工事も実施しています。約85キロにおよぶ線路の安全、鉄道と調和のとれた街づくりを私たちは技術で支えています。

鉄道関連施設

コンピュータによる設計・積算など精度の高い施工管理技術により、連続立体交差化工事や地下化工事など、周辺道路の混雑緩和や沿線の環境に配慮した大規模工事を施工しています。またスムーズな乗り降りや移動ができ、よりわかりやすく利用しやすい駅を目指し、改札口など鉄道施設の改良工事を実施しています。沿線に住むお年寄りからお子様まで様々な人びとが、快適に利用でき、環境と調和のとれた安全な交通機関であるために、日々施設改良工事を行っています。

線路保守

わずかな軌道変状も大事故につながりかねない。だからこそ保線業務には、常に危機感を持って昼夜取り組んでいます。「軌道検測車」を用いた検測や「マルチプルタイタンパー」などを使って線路保守を行っています。補修後の人の手によるチェックも併せて実施しています。人と機械の技術、この両方が軌道を守り、多くの皆さまに安心と快適を提供します。



商業施設

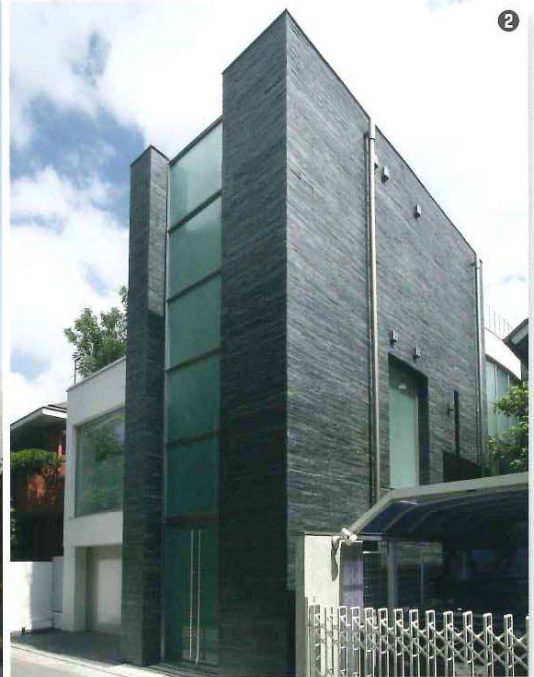
人が集い、行き交う賑わいの街を演出する。



① 京王高尾山温泉／極楽湯 ② さくらゲート ③ フレンテ明大前 ④ メルクマール京王笹塚 ⑤ 京王プレッソイン赤坂

デザイナーズ住宅

住む人の個性が映える高感度住宅。



① DOGWOOD MINAMI AZABU ② 関口レジデンス ③ HI-ROOMS 明大前 B ④ 恵比寿レジデンス式番館

LiPla リプラ

暮らしにプラスの視点から生まれた高品質マンション。
(Living) (Plus)

自社開発し、2008年2月より発売したオリジナル規格型賃貸マンションシリーズ。



① フォーラムクイーン ② リベルテ駒込

リノベーション

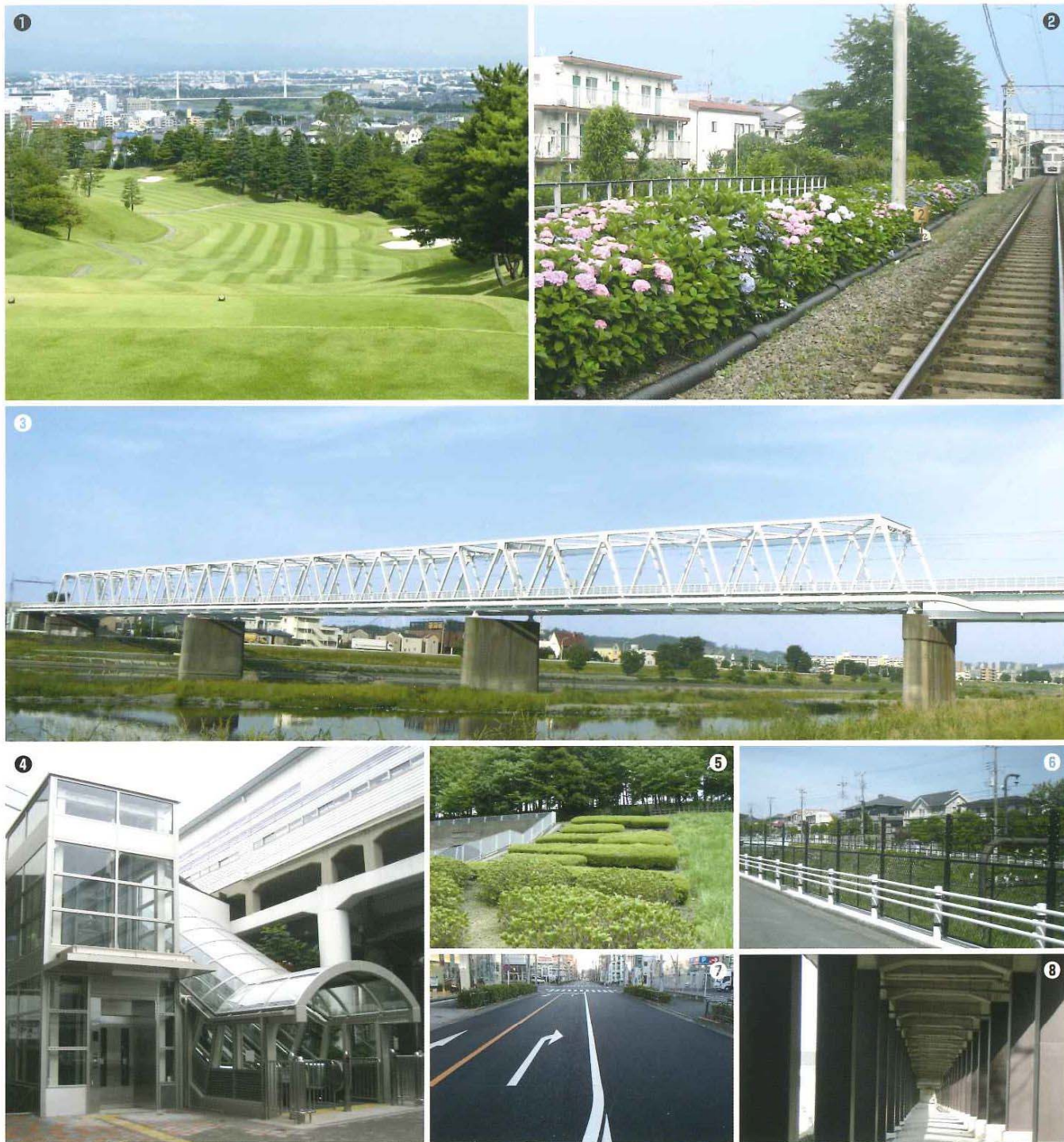
既存建物の性能を向上させ、付加価値を高める。



③ シェアプレイス聖蹟桜ヶ丘 ④ シェアプレイス東神奈川99

道路・橋梁・河川・造成・植栽

より快適な、暮らしやすい都市であるために。



① 桜ヶ丘カントリークラブ ② 井の頭線あじさい ③ 多摩川橋梁塗装 ④ 永山駅ラッチ外コンコース ⑤ 永山駅法面 ⑥ めじろ台駅間柵垣 ⑦ 府中市路面補修 ⑧ 高架橋耐震補強



京王グループ

京王建設株式会社

〒183-0055 東京都府中市府中町 2-1-14 京王府中 2 丁目ビル

TEL.042-336-7300 FAX.042-336-7346

<http://www.keio-const.co.jp/>

