

誌上クラス会 東電設計株式会社 OB会だより 訪問日 6月11日

関東緑土会 小林哲男（昭和47年卒業）

今回の誌上クラス会は、関東緑土会 中山幹事のご紹介で同期の昭和53年卒業の栗原さんが勤務されている「東電設計株式会社」を訪問しコミュニケーションを行いました。

訪問者は関東緑土会 船越顧問・中山幹事・小林の3名です。

今回は栗原さん（昭和53年卒業）、藤井さん（平成3年卒業）、黒瀬さん（平成3年卒業）の3名のOBの皆さんとコミュニケーションが出来ました。

栗原さんには会社を紹介したリーフレット「Engineering for the NEXT 東電設計株式会社」を提供して頂き、「東電設計株式会社 土木部門（2018年1月）」に基づき「東電設計株とはどのような会社か？」「土木技術者はどのような仕事をしているのか？」についてご説明を受けました。企業説明会資料ですので参考までに、同様に資料添付します。

また藤井さん（平成3年卒業）には「水力土木部の保有技術 東電設計株式会社」（資料添付）にて藤井さんのご専門分野についてご説明を受けました。今回は資料の表紙のみ添付いたしましたが、ご興味のある皆さんは藤井さんへお問い合わせください。

黒瀬さん（平成3年卒業）からは「LPG地下備蓄基地建設時のリスク評価 東電設計株式会社」についてご説明を受けました。黒瀬さんは、この論文にて博士号を取得されています。同様に今回は資料の表紙のみ添付いたしましたが、ご興味のある皆さんは黒瀬さんへお問い合わせください。

1時間30分ほどお忙しい中時間を頂き関東緑土会からは「11月の緑土会総会への出席依頼」「りよくど・関東緑土会だより への記事の提供依頼」「緑土会活動への積極的な参加」など緑土会活動の活性化への協力をお願いし終了しました。

有楽町線豊洲駅に近いKDX豊洲グランスクエアビル9階



左より 黒瀬さん（平成3年卒業）、栗原さん（53年卒業）、藤井さん（平成3年卒業）





黒瀬さん

栗原さん



栗原さん

、藤井さん



中山幹事、船越顧問



添付資料

- 1、Engineering for the NEXT 東電設計株式会社
- 2、企業説明会資料 東電設計株式会社 土木部門 201801
- 3、水力土木部の保有技術 Engineering for the NEXT 東電設計株式会社 (表紙のみ)
藤井健知 氏 (平成3年卒業) に問合せ下さい
- 4、LPG 地下備蓄基地建設時のリスク評価 Engineering for the NEXT 東電設計株式会社 (表紙のみ)
黒瀬浩公 氏 (平成3年卒業) に問合せ下さい

土木本部
土木企画・総括部長 兼
品質環境管理担当職



Engineering for the NEXT

栗原 美津雄

技術士（建設部門）

東電設計株式会社

〒135-0062 東京都江東区東雲1-7-12 KDX豊洲グランスクエア9F
Tel 03 6372 5360 Fax 03 6372 5390
jkurihara@tepsco.co.jp www.tepsco.co.jp

553

土木本部 水力土木部長



Engineering for the NEXT

藤井 健知

東電設計株式会社

〒135-0062 東京都江東区東雲1-7-12 KDX豊洲グランスクエア9F
Tel 03 6372 5171 Fax 03 6372 5190
afujii@tepsco.co.jp www.tepsco.co.jp

H3

土木本部地圏エンジニアリング部
構造評価グループ 課長



Engineering for the NEXT

黒瀬 浩公

博士（工学）

東電設計株式会社

〒135-0062 東京都江東区東雲1-7-12 KDX豊洲グランスクエア9F
Tel 03 6372 5594 Fax 03 6372 5190
kurose@tepsco.co.jp www.tepsco.co.jp

H3

Engineering for the NEXT

会社概要

■概要

名称	東電設計株式会社 TOKYO ELECTRIC POWER SERVICES CO.,LTD. (TEPSCO)																													
所在地	〒135-0062 東京都江東区東雲1-7-12 KDX豊洲グランスクエア9F																													
電話	03-6372-5111(代)																													
創立	昭和35年12月20日																													
資本金	4,000万円																													
売上高	232億円 (平成28年度)																													
従業員数	705名 (平成29年4月1日現在)																													
事業資格	<ul style="list-style-type: none"> ■一級建築士事務所 東京都知事登録番号第2974号 ■建設コンサルタント業 建28第3307号 <ul style="list-style-type: none"> ・河川、砂防及び海岸・海洋部門 ・港湾及び空港部門 ・電力土木部門 ・道路部門 ・都市計画及び地方計画部門 ・地質部門 ■測量業者 第(8)-12488号 ■地質調査業者 質26第1466号 <ul style="list-style-type: none"> ・土質及び基礎部門 ・鋼構造及びコンクリート部門 ・トンネル部門 ・建設環境部門 ・電気電子部門 																													
取引銀行	三井住友銀行 三菱東京UFJ銀行																													
役員	<table style="width: 100%; border-collapse: collapse;"> <tr> <td style="width: 33%;">代表取締役会長</td> <td>増田 民夫</td> </tr> <tr> <td>代表取締役社長</td> <td>大河原 正太郎</td> </tr> <tr> <td>代表取締役常務執行役員</td> <td>藤田 昇</td> </tr> <tr> <td>取締役常務執行役員</td> <td>下川 洋司</td> </tr> <tr> <td>取締役常務執行役員</td> <td>久保田 博</td> </tr> <tr> <td>取締役執行役員</td> <td>船橋 信之</td> </tr> <tr> <td>取締役執行役員</td> <td>小山 俊博</td> </tr> <tr> <td>取締役執行役員</td> <td>江川 正尚</td> </tr> <tr> <td>常任監査役</td> <td>名倉 良夫</td> </tr> <tr> <td>執行役員</td> <td>上山 等</td> </tr> <tr> <td>執行役員</td> <td>今泉 典之</td> </tr> <tr> <td>執行役員</td> <td>佐藤 正行</td> </tr> <tr> <td>執行役員</td> <td>吉田 好男</td> </tr> <tr> <td>執行役員</td> <td>清水 良訓</td> </tr> </table>		代表取締役会長	増田 民夫	代表取締役社長	大河原 正太郎	代表取締役常務執行役員	藤田 昇	取締役常務執行役員	下川 洋司	取締役常務執行役員	久保田 博	取締役執行役員	船橋 信之	取締役執行役員	小山 俊博	取締役執行役員	江川 正尚	常任監査役	名倉 良夫	執行役員	上山 等	執行役員	今泉 典之	執行役員	佐藤 正行	執行役員	吉田 好男	執行役員	清水 良訓
代表取締役会長	増田 民夫																													
代表取締役社長	大河原 正太郎																													
代表取締役常務執行役員	藤田 昇																													
取締役常務執行役員	下川 洋司																													
取締役常務執行役員	久保田 博																													
取締役執行役員	船橋 信之																													
取締役執行役員	小山 俊博																													
取締役執行役員	江川 正尚																													
常任監査役	名倉 良夫																													
執行役員	上山 等																													
執行役員	今泉 典之																													
執行役員	佐藤 正行																													
執行役員	吉田 好男																													
執行役員	清水 良訓																													
顧問	中村秀治 安田進																													

■主な資格取得人数

資格名	人数
博士 (工学)	32
博士 (理学)	2
博士 (学術)	1
技術士	149
プロフェッショナルエンジニア(PE)	7
シビルコンサルティングマネージャー(RCCM)	17
コンクリート主任技士	4
コンクリート診断士	21
土木鋼構造診断士	2
一級土木施工管理技士	26
一級管工事施工管理技士	6
測量士	9
構造設計一級建築士	24
設備設計一級建築士	3
一級建築士	61
建築設備士	6
一級建築施工管理技士	2
第一種電気主任技術者	15
伝送交換主任技術者	1
一級電気工事施工管理技士	21
エネルギー管理士	29
原子炉主任技術者	5
第一種放射線取扱主任者	2

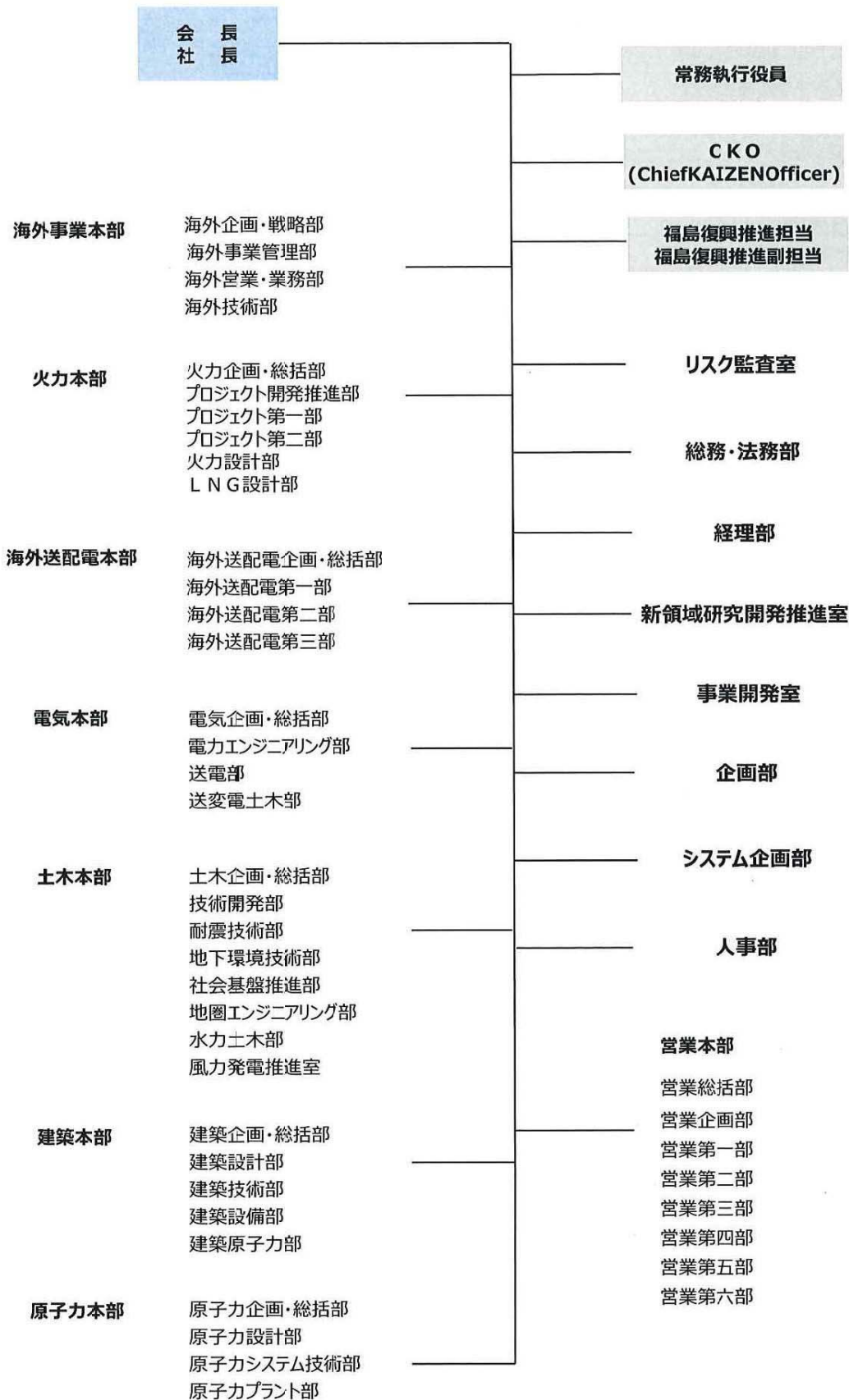
(平成29年4月1日現在)

■主な所属団体 (五十音順)

- (一社) 海外コンサルティング企業協会
- (一社) 火力原子力発電技術協会
- (公財) 原子力安全研究協会
- (一社) 原子力安全推進協会
- 原子力デモミッション研究会
- (一社) 建設コンサルタンツ協会
- (一社) 港湾技術コンサルタンツ協会
- (一社) 港湾空港技術振興会
- (一財) コージェネレーション・エネルギー高度利用センター
- (公社) 地盤工学会
- (一社) 照明学会
- (一社) 電気学会
- (一社) 電力土木技術協会
- (公社) 土木学会
- (一社) 日本エネルギー学会
- (一社) 日本風工学会
- (公社) 日本技術士会
- (一社) 日本原子力学会
- (一社) 日本原子力産業協会
- (一社) 日本免震構造協会
- (公社) 日本建築家協会
- (一社) 日本建築学会
- (一財) 日本建築防災協会
- (公社) 日本地震学会
- (公社) 日本地震工学会
- (公社) 日本雪氷学会
- (一社) 日本大ダム会議
- (一社) 日本鉄塔協会
- (一社) 日本鉄道電気技術協会
- (一社) 日本保全学会
- (一社) 配管技術研究協会
- (一社) FLIPコンソーシアム



■ 組織図



Engineering for the NEXT

技術を結集し、自ら、明日をひらく。

Our Values

私たちは、「人が中心」の「自立した」プロフェッショナル集団として、社会の期待に応えるため、行動します。

4つの力

先駆ける

最先端の技術を取り入れ、専門性を磨きつづけ、新しい領域を切り拓く。

共に創る

お客さまの視点に立ち、共に考え、夢を描き、行動し、実現する。

結集する

多彩な技術を結びつけ、施設の計画から運用・再生までを一貫して担う。

やり遂げる

蓄積した知識・経験を活かし、困難に向き合い、課題を解決し続ける。

3つのモットー

自ら、すぐ、挑む。

自ら 働きかけ、役に立つ。

思い立ったが吉日。
すぐ 動く、やる。

枠を超え個人で、チームで、可能性に**挑む**。



日本で、そして世界の信頼に応えて
多くの国々でプロジェクトに参画

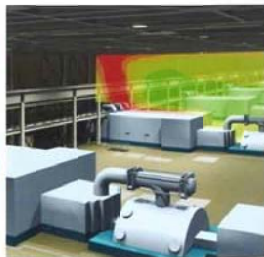
広く・深く・永く 私たちだからできる総合支援



お客様の多様なお困りごとに
ワンストップでお応えします



建設から運用支援まで
あらゆる場面をサポートします



つくる・まもる・・・そして未来へつなぎ 快適で持続可能な社会を支える



発電所



- ・事業可能性調査
- ・発電計画(設備諸元・仕様の検討)
- ・防災計画
- ・2D・3D図面作成
- ・監視制御システムの構築
- ・試運転、試験、検査支援
- ・発注者支援



- ・設備の劣化診断、余寿命診断
- ・設備の技術評価、高経年化技術評価
- ・設備・機器の耐震性能照査
- ・入力地震動の評価、断層変位評価
- ・地震・津波の被害想定
- ・水理解析、地質解析、地盤解析、液状化解析

- ・地震応答解析、側方流動解析、斜面安定解析
- ・熱流解析、浸透流解析
- ・発電所運転員の教育訓練支援
- ・配管減肉管理
- ・放射線の遮蔽・線量評価
- ・3D計測、3Dモデル作成による設備維持管理
- ・図面・文書統合管理

- ・設備リプレースの検討
- ・設備の高経年化への対応
- ・設備の補修・補強設計
- ・老朽設備の撤去検討
- ・地震・津波の影響対策
- ・設備の耐震補強設計
- ・災害・復旧対策の検討
- ・監視制御システムの更新計画

電力流通設備



- ・送電鉄塔設計、送電鉄塔基礎設計
- ・系統連系支援
- ・変電所設計、変電機器基礎設計
- ・電力貯蔵、蓄電設備の設計
- ・駅構内設備の調査・設計
- ・洞道・共同溝の設計
- ・燃料バースの設計



- ・燃料受払施設の設計
- ・燃料貯蔵設備の設計
- ・ガス導管の設計

- ・設備の劣化診断、余寿命診断
- ・近接施工の影響検討・計測
- ・耐震性能照査
- ・地震・津波の被害想定
- ・系統安定解析
- ・地震応答解析、側方流動解析
- ・地質解析、地盤解析、液状化解析、斜面安定解析

- ・鉄塔の強度評価、不同変異調査
- ・騒音測定・解析
- ・塔状構造物の耐震性評価
- ・燃料ガスシミュレーション
- ・3D計測、3Dモデル作成による設備維持管理
- ・図面・文書統合管理

- ・設備リプレースの検討
- ・設備の高経年化への対応
- ・地震・津波の影響対策
- ・電力系統の災害時対策
- ・燃料制御装置更新計画
- ・監視制御システム更新計画

建築

- ・建物の意匠・構造・免震・設備設計
- ・オフィスビル、商業ビル
- ・集合住宅
- ・工場、研究施設
- ・教育施設、福祉施設、複合化施設
- ・鉄道駅舎・施設
- ・官公庁・自治体庁舎

- ・建物の余寿命診断
- ・建物の耐震性能照査
- ・構造解析、液状化解析、地震応答解析

- ・熱流解析、騒音測定・解析
- ・3D計測、3Dモデル作成による設備維持管理
- ・図面・文書統合管理

- ・建物の補修・改修計画、耐震改修計画
- ・設備の高経年化への対応
- ・電気設備更新計画

土木

- ・港湾施設、防潮堤
- ・道路、トンネル
- ・橋梁
- ・鉄道
- ・大規模大深度地下空間
- ・放射性廃棄物処分施設
- ・土木構造物



- ・設備の劣化診断、余寿命診断
- ・地震・津波の被害想定
- ・大規模大深度地下空間の健全性評価
- ・RC構造物の劣化診断、健全性評価
- ・地質解析、地盤安定解析、地震応答解析

- ・側方流動解析、斜面安定解析、浸透流解析
- ・入力地震動の評価、断層変位評価
- ・液状化被害予測解析(FILIP)、評価
- ・DEMによる岩盤解析
- ・基礎地盤の耐震性評価
- ・洞道変状解析
- ・振動モニタリングによる劣化診断

- ・土木構造物リプレースの検討
- ・設備の高経年化への対応
- ・劣化・変状に伴う補強対策



東電設計株式会社

Tokyo Electric Power Services Co., Ltd.

〒135-0062 東京都江東区東雲1-7-12

KDX豊洲グランスクエア 9F

TEL.03-6372-5111 (代表) FAX.03-6372-5113

<http://www.tepsco.co.jp/>