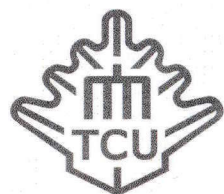


持続可能な社会発展をもたらすための  
人材育成と学術研究

# 東京都市大学



2019年度 茨城支部総会・懇親会

2019年6月29日（土）

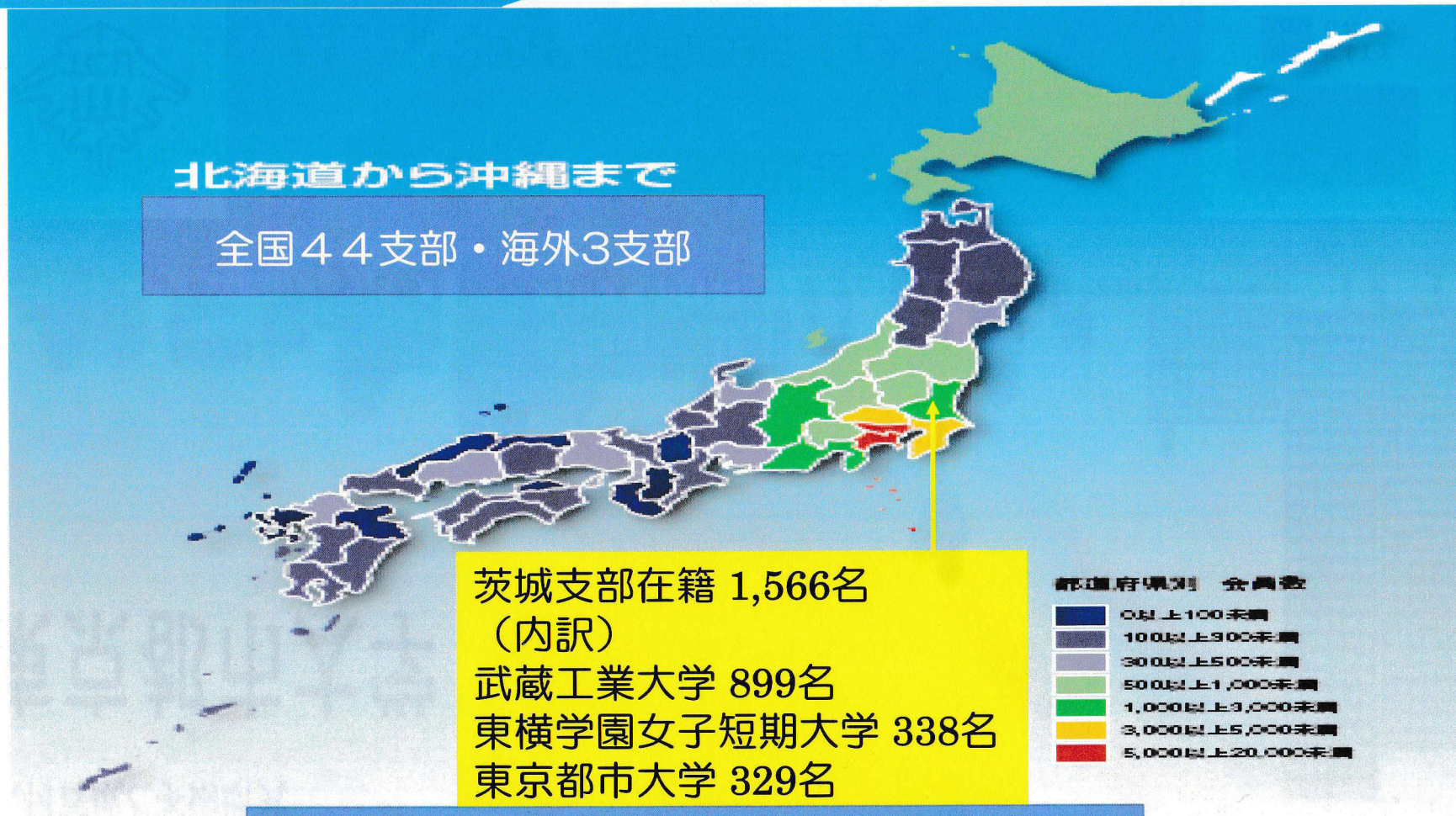


CITY  
UNIV.



# 東京都市大学 校友会のネットワーク

Faculty of Engineering Department of Mechanical Engineering Engineering Material Lab.



会員数 97,605名 (うち住所判明者 60,039名)  
2019.3.1現在

東京都市大学 校友会



## 東京都市大学のこれまで これから

Faculty of Engineering Department of Mechanical Engineering Engineering Material Lab.

1929年(昭和 4年)	武蔵高等工科学学校開設
1938年(昭和13年)	東横商業女学校
1942年(昭和17年)	武蔵高等工業学校
1944年(昭和19年)	武蔵工業専門学校
1949年(昭和24年)	武蔵工業大学
1956年(昭和31年)	東横学園女子短期大学
2009年(平成21年)	東京都市大学
2013年(平成25年)	校友会発足
都市大学卒業生	6期生 (2018年)

2019年 90周年  
2029年 100周年



# 東京都市大学 創立 90 周年ロゴ

90<sup>th</sup>  
2019





# 東京都市大学 アクションプラン2030

国際都市東京で存在感を示す

有数の私大に！

グローバルスタンダード

キャンパス  
教育環境向上

キャンパスの整備

教育の質保証

新しい教育制度の導入

2030年

2020年

2019年  
90周年

2014年

2029年  
100周年

ブランド力向上

夢キャンパスOPEN

大学運営向上

高校との連携



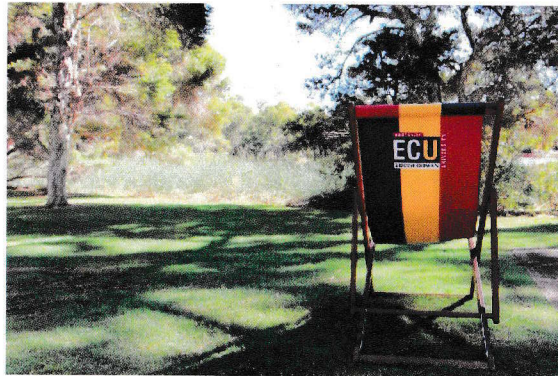


# 東京都市大学・オーストラリアプログラム(TAP)

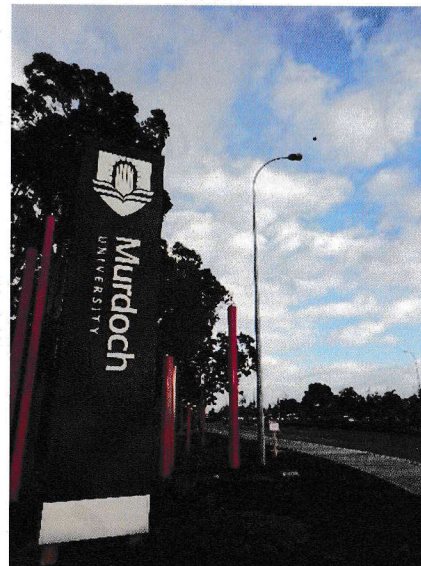
Faculty of Engineering Department of Mechanical Engineering Engineering Material Lab.

## Tokyo City University Australia Program

- 1年次 → 約100日間の語学準備講座
- 2年次 → 4ヶ月間の現地留学
- 4年間で卒業可能



ECUジュンダラップキャンパス



マードック大学





# TAP参加者数の推移

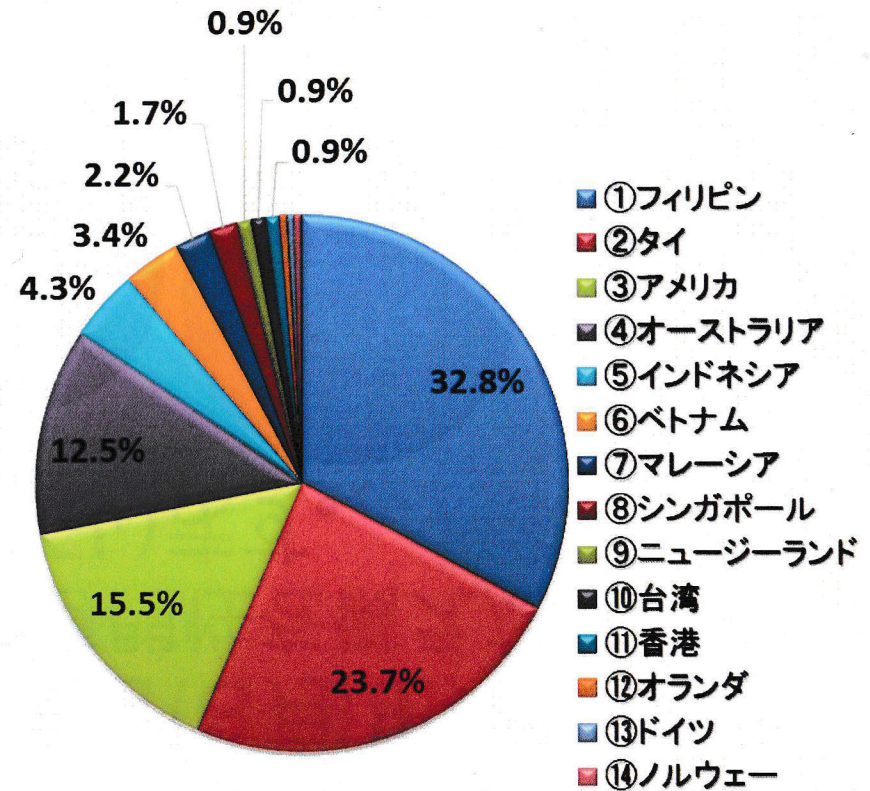
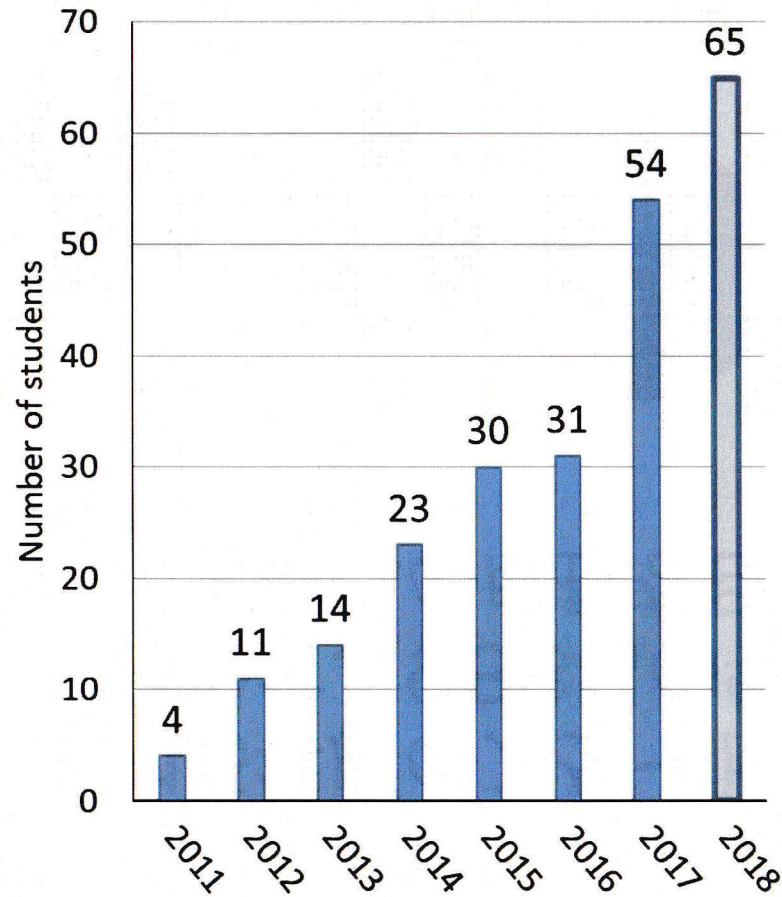
Faculty of Engineering Department of Mechanical Engineering Engineering Material Lab.

2015年度のスタートから先月(8月)出発の4期生を合わせ、988名の学生が専門性を備えたグローバル人材への成長を目指しています。

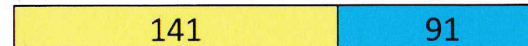




# 海外インターンシップの推移



□ オフィス業務    ■ 製造開発業務





# 東京都市大学世田谷キャンパスの変遷

Faculty of Engineering Department of Mechanical Engineering Engineering Material Lab.





# 世田谷キャンパス新6号館が完成(2018.2竣工)

Faculty of Engineering Department of Mechanical Engineering Engineering Material Lab.

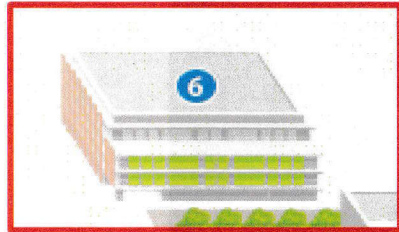




# 世田谷キャンパス・新6号館の敷地

Faculty of Engineering Department of Mechanical Engineering Engineering Material Lab.

<C地区>  
敷地面積: 4,414.79m<sup>2</sup>  
<新6号館>  
鉄筋: 4階建  
延床面積: 7,888.36m<sup>2</sup>



尾山台駅方面



- ① 1号館
- ② 2号館
- ③ 3号館 (五島記念館)
- ④ 4号館 (建築学科棟)
- ⑤ 5号館

- ⑥ 6号館
- ⑦ 9号館 (図書館、情報基盤センターSC)
- ⑧ 10号館
- ⑨ 11号館・11号館B棟
- ⑩ 12号館・12号館 (A・B・C棟)

- ⑪ 13号館
- ⑫ 14号館 (体育館・食堂棟)  
[SAKURA CENTER #14]
- ⑬ 18号館 (クラブハウス)
- ⑭ 半導体特別教室

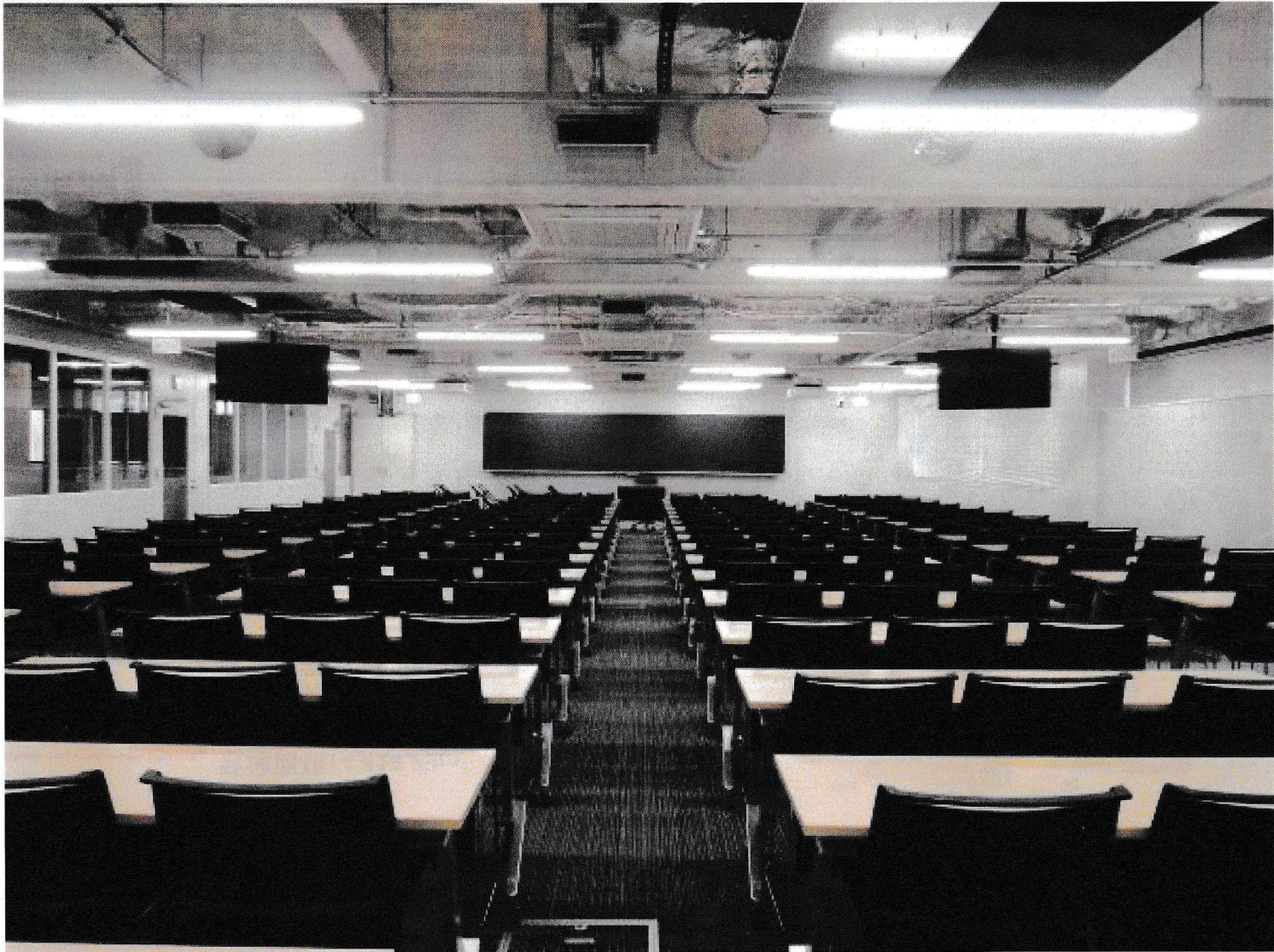
- A プレーコート
- B 東京都市大学グラウン
- 📍 シャトルバス停留所





# 新6号館(61A教室:約200名收容)

Faculty of Engineering Department of Mechanical Engineering Engineering Material Lab.





# 新6号館の実験室(物理・化学実験室)

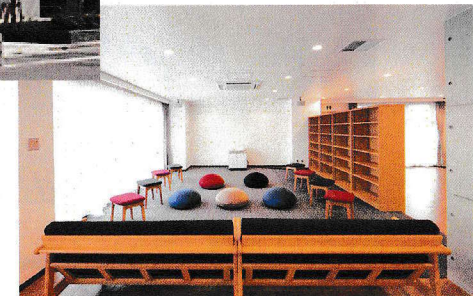
Faculty of Engineering Department of Mechanical Engineering Engineering Material Lab.





# 東京都市大学国際学生寮

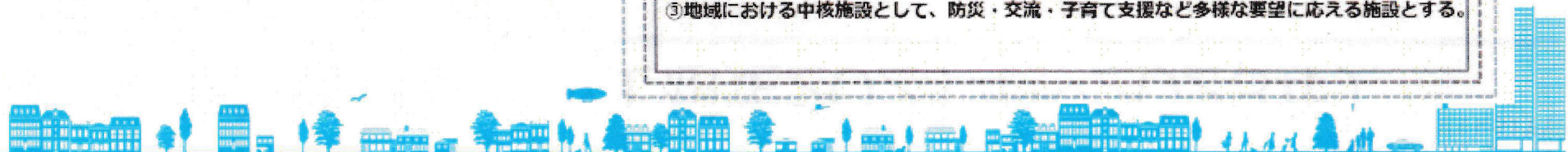
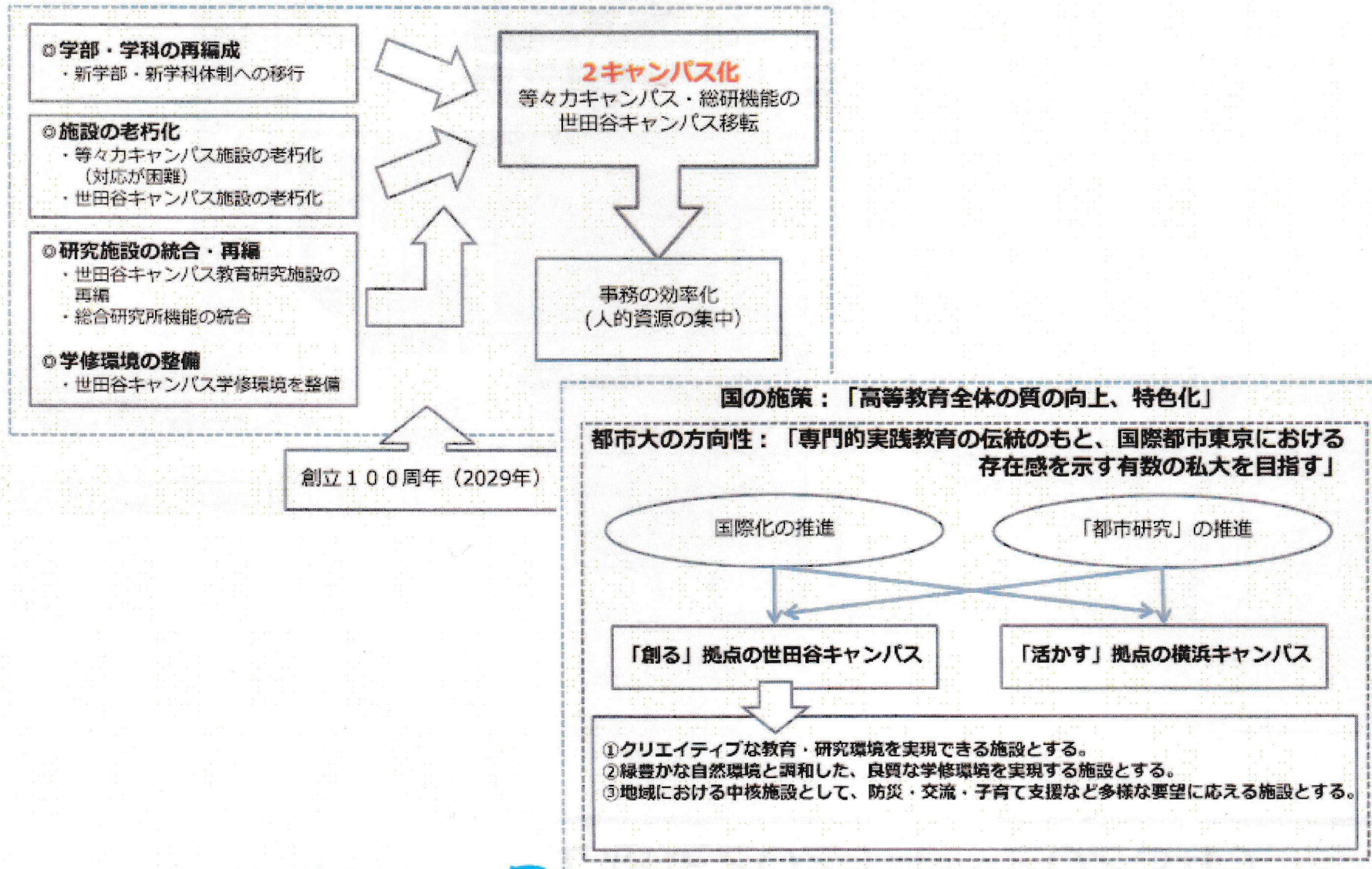
2019年4月より利用開始





# 施設の再編 (創立100周年にむけて)

Faculty of Engineering Department of Mechanical Engineering Engineering Material Lab.

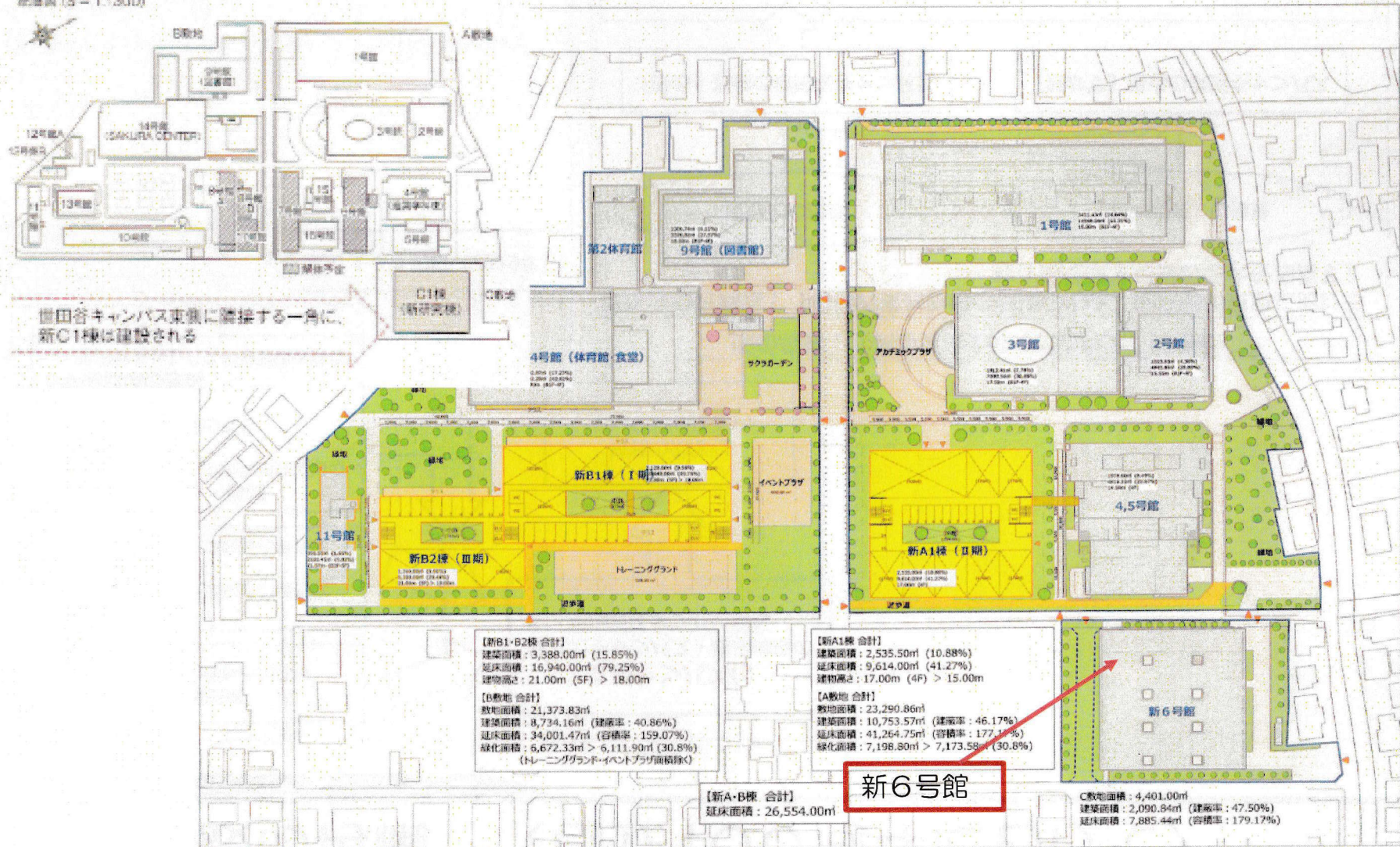




# 施設の再編（竣工想定2021年～2023年）

Faculty of Engineering Department of Mechanical Engineering Engineering Material Lab.

東京理科大学 C1棟新築工事  
縮尺図 (S = 1:1300)





# 東京都市大学 学部・学科

Faculty of Engineering Department of Mechanical Engineering Engineering Material Lab.

22

工学部

知識工学部

- 機械工学科
- 機械システム工学
- 原子力安全工学科
- 医用工学科
- 電気電子工学科
- エネルギー化学科
- 建築学科
- 都市工学科
- 情報科学科
- 情報通信工学科
- 経営システム工学
- 自然科学科

(2019年度より)  
電気電子通信  
工学科

(2019年度より)  
募集停止

(2019年度より)  
知能  
情報工学科





# 東京都市大学 学部・学科

Faculty of Engineering Department of Mechanical Engineering Engineering Material Lab.

環境学部

環境創生学科

環境マネジメント学科

(2019年度より)  
環境経営  
システム学科

メディア情報学部

社会メディア学科

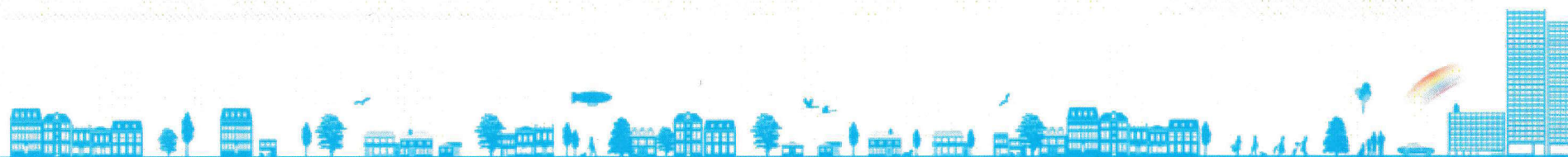
情報システム学科

都市生活学部

都市生活学科

人間科学部

児童学科





# 東京都市大学 大学院 研究科・専攻

Faculty of Engineering Department of Mechanical Engineering Engineering Material Lab.

## 総合理工学研究科

機械専攻

機械工学領域 (修士・博士後期)

機械システム工学領域 (修士・博士後期)

電気電子工学領域 (修士・博士後期)

医用工学領域 (修士・博士後期)

エネルギー化学領域 (修士・博士後期)

(修士)

建築学領域 (修士・博士後期)

都市工学領域 (修士・博士後期)

情報工学領域 (修士・博士後期)

システム情報工学領域 (修士・博士後期)

(修士・博士後期)

(修士)

電気・化学専攻

共同原子力専攻

建築・都市専攻

情報専攻

環境情報学専攻

都市生活学専攻

## 環境情報学研究科





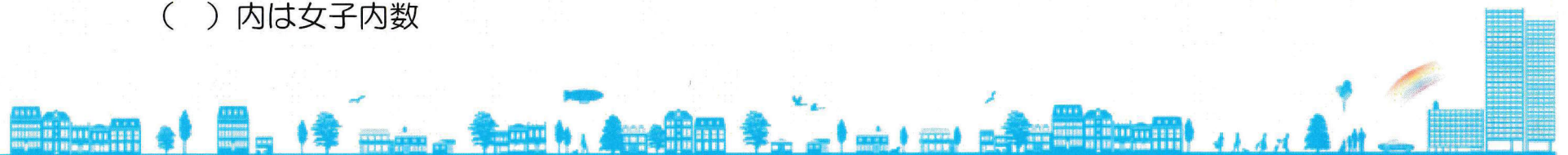
## 学生数・学部/大学院 在籍人数 (2019年3月1日現在)

Faculty of Engineering Department of Mechanical Engineering Engineering Material Lab.

工学部	2,934 (454) 名
知識工学部	1,246 (201) 名
環境情報学部	5 ( 0 ) 名
環境学部	676 (136) 名
メディア情報学部	784 (232) 名
都市生活学部	693 (282) 名
人間科学部	412 (363) 名
学部合計	6,750 (1,668) 名

工学研究科・総合理工学研究科 修士（博士前期）課程	499 (52) 名
工学研究科・総合理工学研究科 博士後期課程	52 ( 2 ) 名
環境情報学研究科修士 （博士前期）課程	36 ( 8 ) 名
環境情報学研究科博士後期課程	17 ( 3 ) 名
大学院合計	604 (67) 名

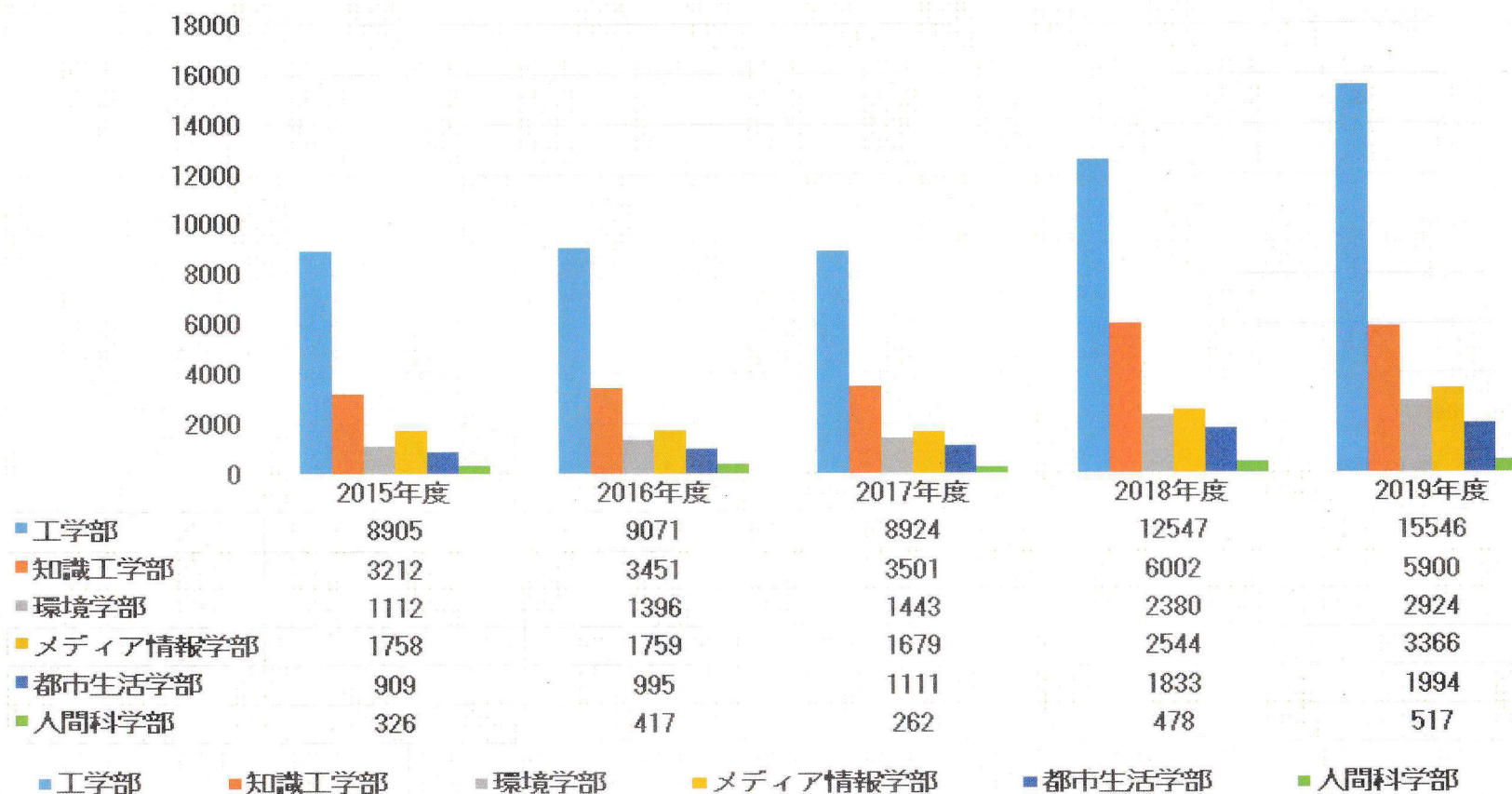
( ) 内は女子内数



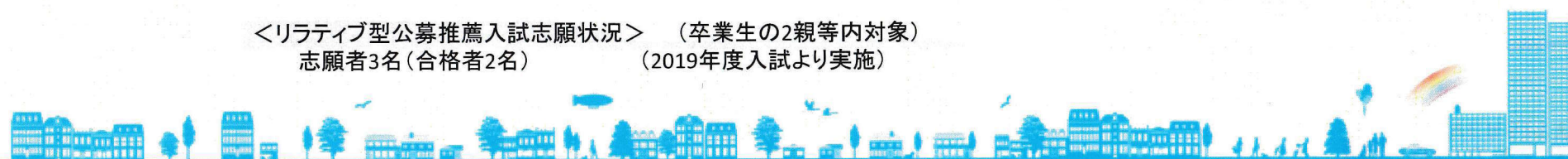


## 東京都市大学一般入試志願者数推移（学部別） （名）

（推薦・AO・外国人留学生・編入 各入試志願者数は除く）



<リラティブ型公募推薦入試志願状況>（卒業生の2親等内対象）  
志願者3名（合格者2名）（2019年度入試より実施）





# 2019年度入試 都道府県別志願者数 合格者数 = ( ) 内



志願者数 [人] ( ) 内は合格者数





都市大が選ばれる理由

就職力

改革力

国際力

研究力

支援力

就職率ランキング

全国  
第3位

99.32%

[卒業生1,000人以上2,000人未満]

就職率=文部科学省が推奨している就職希望者に占める就職者の割合で、  
就職者数÷就職希望者数×100で算出(小数点第3位を四捨五入)  
※出典:大学ランキング 2018(AERA MOOK進学 朝日新聞出版)より

## 「就職に強い都市大」を 証明する高い就職率

1年次からの「キャリア形成科目」、東急グループインターンシップや海外インターンシップなど“個の力を育むキャリア教育”を推進。延べ500社以上が参加する「学内企業研究会」や、「キャリアカウンセラー」による丁寧な個別指導など、細やかで効果的な“就職サポート体制”も構築しています。また、前身校の武蔵工業大学の時代から、80年以上にわたり、大手企業経営者など産業界で、活躍する人材を多数輩出してきました。その優れた実績と評価も、高い就職率に結びついています。

美しい時代へ——東急グループ

—活躍する卒業生—



株式会社本田技術研究所  
四輪R&Dセンター  
統合制御開発室 研究員 土屋直記氏

未開拓の分野に一から取り組んだ学生時代。「ゼロからのものづくり」に挑戦すべく、ホンダで同社初装備のプレーキ開発に携わる。安全性の追究に妥協はありません。

※詳細は、ウェブサイトをご覧ください。



東京都市大学

TOKYO CITY UNIVERSITY

世田谷キャンパス 工学部 / 知識工学部 (世田谷区・尾山台)

横浜キャンパス 環境学部 / メディア情報学部 (都筑区・中川)

等々力キャンパス 都市生活学部 / 人間科学部 (世田谷区・等々力)

お問合せ: 企画・広報室

03-5707-0104(代)

東京都市大学

検索



# 現在の校歌について(1933, 2008)

Faculty of Engineering Department of Mechanical Engineering Engineering Material Lab.

武蔵高等工科学学校校歌

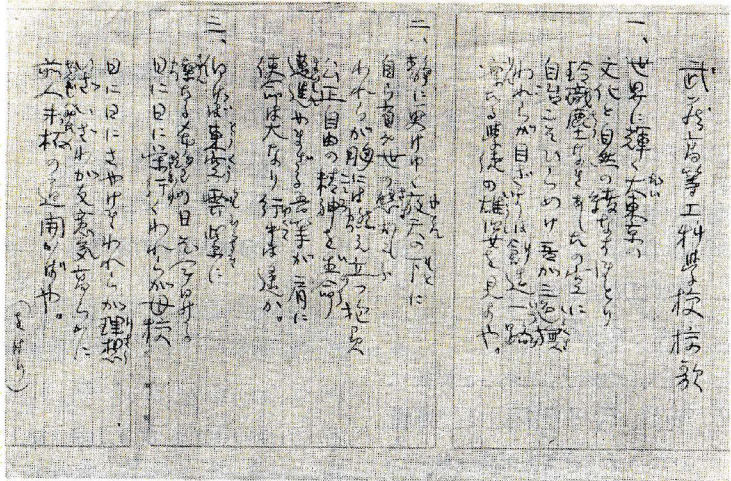
相馬御風 作詩  
山田耕筰 作曲

Tempo di Marcia

せ かい に か が や く だ い 東 - 京 - の ぶ  
ん か と し ぜ ん の あ や な す ほ と り れ い ろ う ち り  
な き あ し た の さ ら に 自 治 こ そ ひ ら め け わ が  
さん じ ゅ く さ い わ れ ら が め ざ す は 創 - 造 - い ち  
路 - り ん た る が く - 徒 の 雄 - 姿 を - 見 よ や -

作詞: 相馬御風(1883~1950)  
作曲: 山田耕筰(1886~1965)

本学には3つの旧校歌があり、本学の建学時の校歌(1933制定)を東京都市大学の校歌として復活させることが決定され、平成20年11月(2008)に校歌制定委員会に周知された。



相馬御風筆

- ① 建学時の校歌は新入生・在校生にとって新しい
- ② 母校の卒業生にとって建学の精神を再確認できる歌である。
- ③ 建学の精神「公正, 自由, 自治」の文言が歌詞に現れるとともに、それを象徴する三色旗(青, 赤, 緑)の文字が見られる。
- ④ 校名変更の際、関係者が集う校歌としては、建学時の校歌が最適である





# 校章の変遷について

Faculty of Engineering Department of Mechanical Engineering Engineering Material Lab.



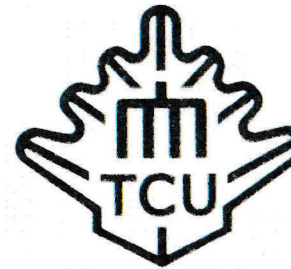
武蔵高等工科学学校校章  
(1929)  
東京美術学校図案化教員に依頼.  
「高工」を左右より挟んで「武」と「蔵」  
を図案化



武蔵高等工業学校校章  
(1942頃)  
裏門の柏の木から「抱き柏」に「高  
工」の文字を配置.



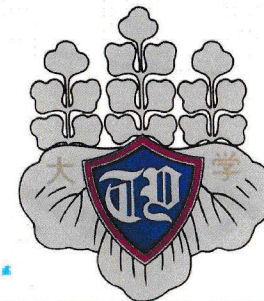
武蔵工業大学校章  
(1948頃)  
いつ誰により図案化されたか不明.



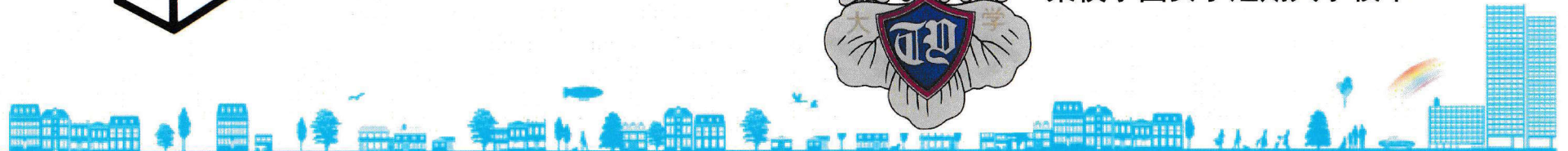
東京都市大学校章  
(2008年11月, 校章制定委員会)  
＜基本方針＞  
①「柏」のデザインはそのまま用いる.  
②「工大」の文字のうち「工」を削除.  
③「都市大」グループを示す「TCU」を入  
れる  
④東京都市大学のロゴマークと同一の  
ロゴタイプを使用する.



(1967年9月)  
校章の様子が徐々に変形され, 多種  
類のものが現れたため, シンボルの  
独自性が失われる恐れがあり, 校旗  
制定委員会を開き正式に統一.

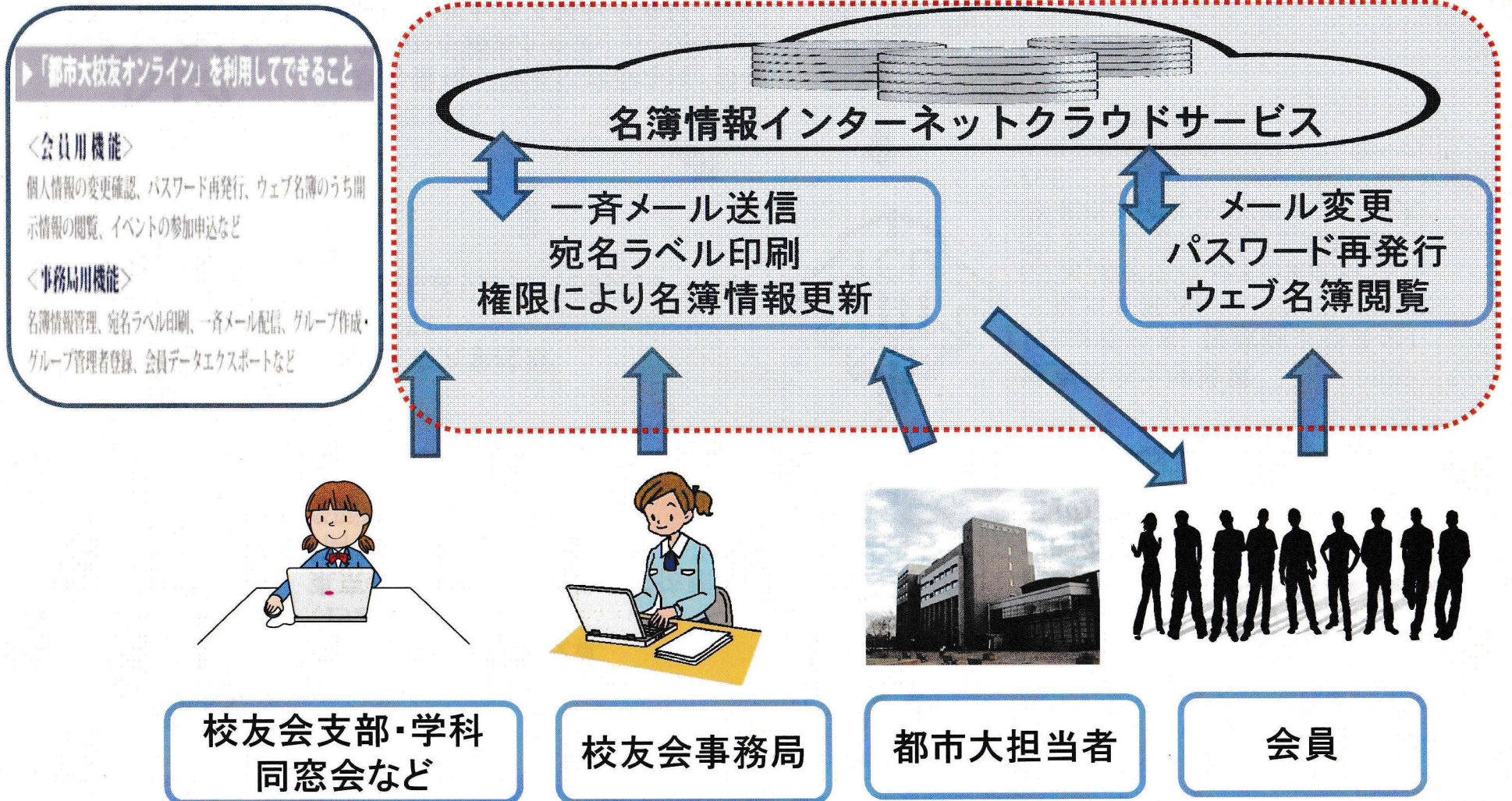


東横学園女子短期大学校章





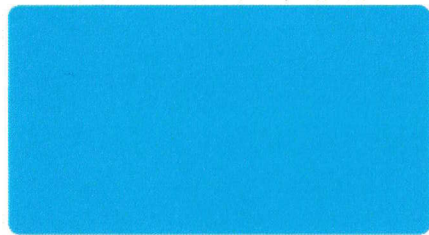
# 都市大校友オンライン





# 超える、つながる、その夢に。

東京都市大学は、学生と教職員とがつながり、  
ボーダーを超えて世界に向かって大きな夢に挑戦しています。



CITY  
UNIV.

