

2019年9月13日  
東京都市大学校友会  
会長 原口 兼正  
親睦行事担当部会  
部会長 金子 正樹

「茨城県の歴史と自然・海の幸を満喫するバスツアー」  
～水戸・大洗・那珂湊を巡る小旅行～

初秋の候、皆様におかれましては、本会活動にご協力いただきまして誠にありがとうございます。  
さて、このほど校友会企画委員会親睦行事担当部会でバスツアー「茨城県 歴史と自然・海の幸を満喫」を企画いたしました。貸切バスで徳川慶喜ゆかりの弘道館や太平洋を望む大洗マリントワー、ひたち海浜公園を見学、更に那珂湊おさかな市場、酒蔵「別春館」でのショッピング、校友会茨城支部の皆様のご推薦の「日野治旅館」での昼食と盛りだくさんです。素敵な一日を同窓の皆様と楽しく過ごしていただければと考えております。皆様お誘い合わせのうえ、ご参加いただけると幸いです。よろしく願いいたします。

- ・実施日時および場所 2019年12月7日(土)
  - 集合、解散場所 新宿駅西口
  - 集合時間 午前 7時40分(トイレを済ませて集合ください)
  - 解散予定時間 午後 7時(道路事情で遅延の可能性あり)
  - 行程 午前 弘道館(ガイドツアー)・大洗マリントワー  
昼 日野治旅館で昼食(海の幸満喫の定食)  
午後 那珂湊おさかな市場、ひたち海浜公園  
別春館(清酒 副将軍の醸造元)
- ・参加費用 一人 6,500円(9,500円のうち、校友会補助3,000円)  
(バス代、昼食代、見学場所の入場料、旅行保険料)  
※申込後振込用紙を送付します。(振込期限は11月30日)
- ・募集人員(対象) 35名(正会員、大学教職員)※先着順、定員で締切
- ・募集締切 2019年11月11日(月)
- ・その他 校友会会員のご家族の参加希望につきましては  
校友会事務室にお問い合わせください。
- ・申込および問い合わせ先  
校友会事務室 電話 (03)3703-3862  
FAX (03)3703-4595  
E-mail koyukai@tcu.ac.jp

・お申込みの際は、次の事項をご連絡ください。

- ① 氏名 ② 卒業年・卒業学科 ③ 振込み用紙 送付先住所
- ④ 携帯電話番号 ⑤メールアドレス ⑥ 生年月日(旅行保険加入用)

以上

## 主な訪問先

「弘道館」(茨城県水戸市三の丸 1-6-29)

弘道館(こうどうかん)は、水戸藩第9代藩主徳川斉昭が、天保12年(1841年)に開設した日本最大規模の藩校です。

最後の将軍徳川慶喜は、幼少期に弘道館で学び、大政奉還後ここで謹慎生活をおくりました。

幾度の戦火を免れた正門、正庁、至善堂は国の重要文化財に指定されています



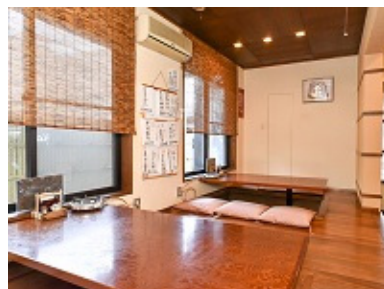
## 「大洗マリンタワー」

大洗のシンボル『大洗マリンタワー』。高さ60mの眺望はまさに大パノラマ。目の前には、太平洋の大海原が広がり、遠くには富士山、日光那須連山、筑波山が望めるという大展望塔。日が落ちると海岸線を彩る美しいイルミネーションが光の海に変わります。



「日野治旅館」(茨城県東茨城郡大洗町磯浜町 6879-6)

さえぎるものなく広々とした大海原に昇る雄大な日の出。棟方志功画伯も『大洗の日の出を見ずして日の出を語るべからず』と絶賛したと言われており、その大洗海岸の真ん中あたりに、日野治旅館があります。料理には最も力を入れ、新鮮な魚貝類の持ち味を生かした郷土磯料理をお客様に提供しております。昔ながらの味を守り抜くあんこう料理は絶品。その他、旬の地魚磯料理や常陸牛料理も好評です。心温まるおもてなしで安らかなひとときをお楽しみ下さい。



「那珂湊おさかな市場」(茨城県ひたちなか市湊本町 19-8)

その日の朝に水揚げされた新鮮な魚介類をリーズナブルな価格で販売する量販店街として人気があり、関東を代表する観光市場として県内外から毎年およそ 100 万人が訪れています。また、旬の海鮮料理や、大きく新鮮な魚介類が自慢の回転すしなど、港町ならではの食事所も多数軒を連ねています。



「国営ひたち海浜公園」

花と緑に囲まれた都市公園「国営ひたち海浜公園」は、茨城県を代表する観光スポット。開園面積約 200ha の広い園内は 7 つのエリアに分かれており、自然の中で楽しめるレジャースポットや花畑があります。春にはスイセンやチューリップ、ネモフィラ。夏にはバラ、ジニア、ヒマワリ。秋にはコキアやコスモスと四季折々の草花が、訪れる人々の目を楽しませてくれます。



「梅酒と酒の資料館 別春館」(茨城県水戸市元吉田町 327)

江戸時代から続く酒蔵 明利酒類(株)が運営する観光酒蔵です。

別春館は、明利酒類の情報発信と水戸市の観光振興に役立ちたいとの思いから、1998 年 2 月 14 日にオープンしました。往年の酒造りの道具類を展示してご覧戴いているほか、明利酒類の清酒、焼酎、梅酒などを展示即売しています。また、梅酒蔵を併設しているので、ご覧頂くことができます。

